

**HELI**  
ELEVANDO EL FUTURO

**1.6 - 2.0 t** **G series** / ALTAS PRESTACIONES  
MÁXIMA CALIDAD

**GII series RETRACTIL AC**



28 AÑOS SIENDO EL FABRICANTE  
Y VENEDOR DE MÁQUINAS Nº 1 EN CHINA



### ***Cabina comfortable***

- > La amplia y comfortable cabina ofrece al operario un entorno optimo de trabajo y una ergonomica postura de conduccion.
- > Fácil manejo de las operaciones importantes.
- > Comfortable asiento ajustable en longitud e inclinación de respaldo.

### ***Tejadillo estilizado***

- > Diseño moderno del tejadillo que permite una óptima visión hacia arriba
- > Construcción robusta para mayor protección del operario







### **Display**

- > Display de alta calidad con la información de operación más importante
- > Indica posición de la rueda motriz y sentido de la marcha
- > Indicación de modo de dirección 180/360°
- > Indicador de carga de batería y de códigos de error
- > Selección de modos de trabajo
- > Indicador de bloqueo de elevación
- > Horómetro
- > Horas de trabajo de turno
- > Reloj horario
- > Altura de horquillas (opcional)

### **Mástil Triplex de gran visibilidad**

- > Amplia visibilidad con carga
- > Desplazador integral
- > Mástil fijo con inclinación de horquillas
- > Altas capacidades residuales a máxima altura
- > Mástiles entre 4.600 y 12.500 mm.
- > Sistema de amortiguación durante elevación y descenso
- > Reducción de velocidad llegando al límite de elevación y descenso
- > Reducción de velocidad en movimiento de retracción del mástil (hacia adelante).



# 2.0t

## GII series AC CARRETILLA RETRACTIL

### » CARACTERÍSTICAS DE LA CARRETILLA COMPLETA

#### TECNOLOGÍA DE MOTORES TRIFÁSICA AC

- Control trifásico AC en tracción, elevación y dirección
- Rápida aceleración
- Respuesta rápida y sensitiva a los cambios de dirección
- Motores eléctricos sin mantenimiento
- Sistema de regeneración de energía en deceleración para aumentar las horas de uso.
- Velocidad máxima de traslación sin carga aumentada un 20%
- Velocidad máxima de traslación con carga aumentada un 27%

#### SISTEMA HIDRÁULICO DE NUEVO DISEÑO

- Novedoso sistema hidráulico con alta eficiencia y productividad
- Motor de elevación de altas prestaciones
- Controlador de velocidad de elevación MOSFET
- Bomba hidráulica de bajo nivel sonoro
- Velocidad de elevación aumentada en un 15%

**G series** / ALTAS PRESTACIONES  
MÁXIMA CALIDAD

#### Diseño inteligente y optimizado

- Controlador de tracción ZAPI
- Controlador de elevación ZAPI
- Controlador de dirección ZAPI
- Tecnología CAN BUS
- Sistema de corte de energía de emergencia para circuito principal y de control
- Freno de estacionamiento en rampa
- Secuencia de protección de operación
- Sistema de autoprotección del controlador eléctrico
- Preselector de altura (opcional)

#### Avanzado sistema de dirección EPS

- El sistema de dirección eléctrica EPS, ofrece una fácil, flexible y alta eficiencia y funcionamiento silencioso
- Controlador del motor de dirección
- Función de centrado automático
- Selección inmediata por botón del modo de dirección entre 180 y 360°
- Sistema de reducción de velocidad y aceleración cuando se acciona dirección

#### Mandos hidráulicos ergonómicos

- Control por fingertips ubicados ergonómicamente
- Funciones de operación separadas, claras e intuitivas
- Válvulas proporcionales que permiten un manejo preciso y estable en maniobras de subida y descenso del mástil

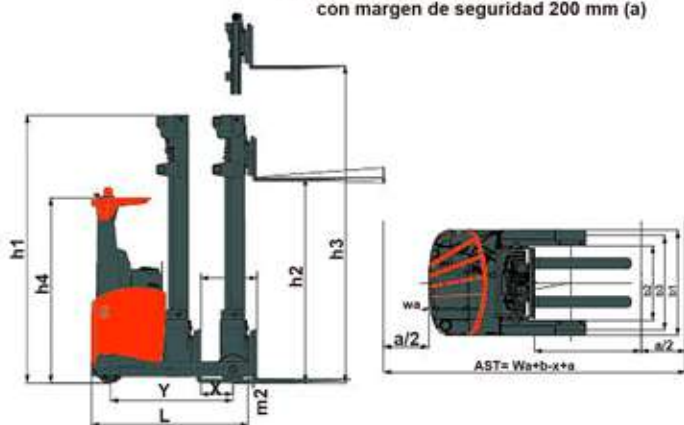




**MÁSTILES TRIPLEX AMPLIA VISIBILIDAD**

Modelo mástil	Altura elevación (mm) h3	Elevación libre (mm) h2	Altura replegado (mm) h1	Capacidad residual (Kg)	Angulo inclinación (adelante/atrás)
ZSM460	4600	1280	2314	2000	2°/4°
ZSM480	4800	1340	2381	2000	2°/4°
ZSM540	5400	1540	2581	2000	2°/4°
ZSM570	5700	1640	2681	1900	2°/4°
ZSM630	6300	1840	2881	1900	2°/4°
ZSM675	6750	1940	2982	1800	2°/4°
ZSM700	7000	2030	3065	1700	2°/4°
ZSM715	7150	2080	3115	1700	2°/4°
ZSM750	7500	2190	3232	1700	2°/4°
ZSM800	8000	2360	3398	1500	2°/4°
ZSM850	8500	2530	3564	1300	2°/4°
ZSM900	9000	2690	3730	1100	2°/4°
ZSM950	9500	2860	3898	1000	2°/4°
ZSM1000	10000	3030	4064	850	2°/4°
ZSM1050	10500	3190	4230	800	2°/4°
ZSM1080	10800	3290	4330	750	2°/4°
ZSM1100	11000	3360	4398	700	2°/4°
ZSM1150	11500	3530	4564	650	2°/4°
ZSM1200	12000	3690	4730	550	2°/4°
ZSM1250	12500	3860	4898	500	2°/4°

Ast: Pasillo de estiva a 90° con margen de seguridad 200 mm (a)



**MEJORA EN PRESTACIONES DE BATERÍA**

**TECNOLOGÍA DE ENERGIAS RENOVABLES**

Con el uso del excelente sensor de carga en el sistema de dirección y el uso del controlador AC más moderno, esta carretilla permite un mayor ahorro de energía y aumentar la autonomía en más de un 15% en cada turno.

**Nota:** En este gráfico la vertical indica capacidad y la horizontal el centro de gravedad que está calculado desde el frente de la horquilla al centro de la carga. El standard de esta máquina son 600 mm de centro de carga. Cuando se inclina hacia adelante o se usan horquillas no standard la capacidad se reducirá y el centro de carga aumentará.

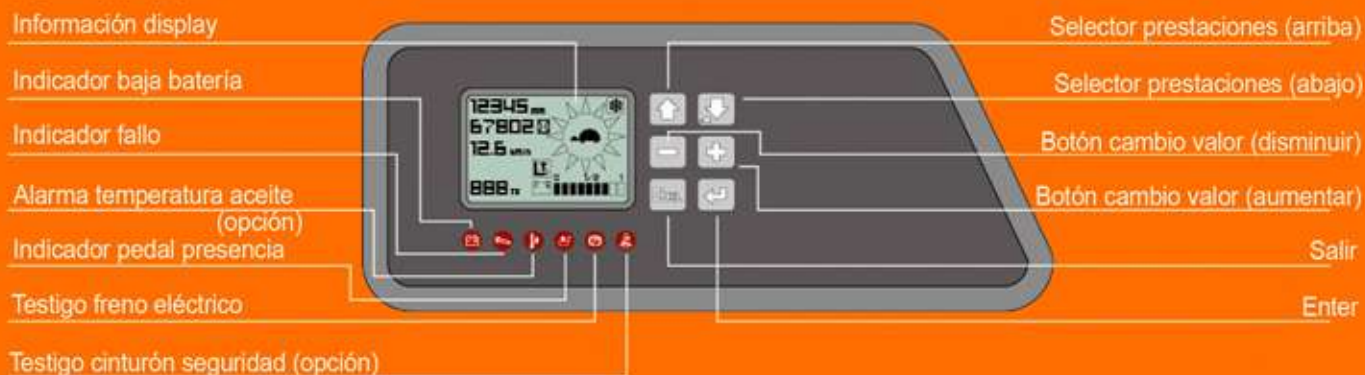
**CARACTERÍSTICAS DE DISEÑO Y FABRICACIÓN**

Características				
1.01	Fabricante		HELI	HELI
1.02	Modelo		CQD16	CQD20
1.03	Configuración		GB2S	GB2S
1.04	Capacidad	Q (Kg)	1600	2000
1.05	Centro de gravedad	c (mm)	600	600
1.06	Unidad de potencia		Batería	Batería
1.07	Tipo conducción		Sentado	Sentado
1.08	Distancia entre ejes	Y (mm)	1450	1515
Neumáticos				
2.01	Tipo de ruedas		Poliuretano	Poliuretano
2.02	Número		1 / 2	1 / 2
2.03	Anchura eje delantero	b3 (mm)	1157	1143
2.04	Ruedas delanteras		285x100	330x130
2.05	Rueda trasera		343x114	343x114
Dimensiones				
3.01	Altura elevación	H3 (mm)	4600	4600
3.02	Elevación libre	H2 (mm)	1280	1280
3.03	Altura replegado	H1 (mm)	2314	2314
3.04	Dimensiones horquillas	a/e/l	40x122x1150	40x122x1150
3.05	Ajuste anchura horquillas (ext)		0-724	0-724
3.06	Angulo inclinación	a/β (°)	2/4	2/4
3.07	Desplazador lateral	mm	75	75
3.08	Longitud sin horquillas	L (mm)	1840	1942
3.09	Anchura máxima	b1 (mm)	1270	1270
3.10	Distancia interior entre patas	b2 (mm)	900	930
3.11	Retracción mástil	L4 (mm)	606	620
3.12	Altura tejadillo	h4 (mm)	2215	2215
3.13	Distancia al suelo bajo el mástil	m2 (mm)	75	75
3.14	Radio de giro	Wa (mm)	1689	1751
3.15	Distancia de carga	x (mm)	369	383
3.16	Pasillo de trabajo (pallet 1200 x 1200)	Ast (mm)	2914	2965
3.17	Pasillo de trabajo (pallet 800 x 1200)	Ast (mm)	2760	2810
Prestaciones				
4.01	Velocidad máxima carga/sin carga	km/h	43080	41974
4.02	Velocidad elevación carga/sin carga	m/s	0.34/0.53	0.35/0.55
4.03	Velocidad descenso carga/ sin carga	m/s	0.5/0.5	0.5/0.5
4.04	subida en rampa (con/sin carga)	%	10/15	10/15
4.05	Velocidad retracción carga/sin carga	m/s	0.11/0.11	0.11/0.11
Peso				
5.01	Peso total con batería	kg	3395	3560
5.02	Peso x eje sin carga mast fuera (del/atr)	kg	1500/1895	1590/1970
5.03	Peso x eje sin carga mast atras (del/atr)	kg	2013/1383	2230/1330
5.04	Peso x eje con carga mast fuera (del/atr)	kg	578/4415	550/5010
5.05	Peso x eje con carga mast atras (del/atr)	kg	1759/3234	1960/3630
Batería				
6.01	Voltaje/ Capacidad en 5h	V/Ah	48 / 450	48 / 560
6.02	Peso Batería	kg	750	967
6.03	Dimensiones cofre		1220x283x764	1220x352x784
Controlador y motores				
7.01	Potencia motor tracción	kW	6	8
7.02	Potencia motor hidráulico	kW	11	12.5
7.03	Potencia motor dirección	kW	0.4	0.4
7.04	Tipo controlador tracción		MOSFET/AC	MOSFET/AC
7.05	Tipo controlador hidráulico		MOSFET/AC	MOSFET/AC
7.06	Tipo controlador dirección		MOSFET/AC	MOSFET/AC
7.07	Freno servicio estacionamiento		Electromagnético	Electromagnético
7.08	Presión trabajo sistema hidráulico	Mpa	17.5	20.5

NOTA: Contacte con nosotros para más detalles sobre las baterías.



El nuevo diseño del display permite una visión clara, completa y muy intuitiva de la información para el operador, incluyendo estado de operación y detector de errores.



## CONFIGURACIÓN STANDARD

Motor tracción AC 6,5 KW  
Motor elevación AC 12,5 KW  
Motor dirección AC 0.4 Kw  
Controlador Zapi AC para tracción, elevación y dirección.  
Freno electromagnético  
Convertidor tensión DC  
Bomba hidráulica silenciosa  
Distribuidor hidráulico cuatro funciones  
Mandos hidráulicos ergonómicos (fingertips)  
Desplazador integral  
Dirección seleccionable para giro 180°/360°  
Apoyacargas  
Ruedas poliuretano  
Medidor LED  
Luz frontal de trabajo  
Luz destellos  
Volante de pequeño diámetro  
Asiento con suspensión

## OPCIONES

Mástiles triplex hasta 12.500 mm. elevación  
Preselector altura  
Extensor horquillas  
Sistema visión por cámara  
Baterías de diversas capacidades  
Pintura RAL personalizable

